



Centrum Groepswonen
informatie - advies - ontwikkeling

Plezierig samenleven op het Westhovenplein



Bent u op zoek naar een andere manier van wonen? Naar een prettige woning op een mooie locatie waar zowel privacy als betrokkenheid centraal staan? Kom dan groepswonen in onze woontoren op het Westhovenplein!

Groepswonen

Groepswonen betekent zelfstandig wonen, maar samen leven. U geniet van de privacy van een eigen woning, maar tegelijkertijd van de geborgenheid, gezelligheid en betrokkenheid van een woongroep.

De omgeving

Het Westhovenplein bevindt zich op de grens Den Haag - Rijswijk. Het nabij gelegen Park Overvoorde is ideaal voor natuurliefhebbers, degenen die liever winkels bezoeken kunnen terecht bij zowel winkelcentrum In den Bogaard als de Betje Wolffstraat. Het openbaar vervoer is op loopafstand.



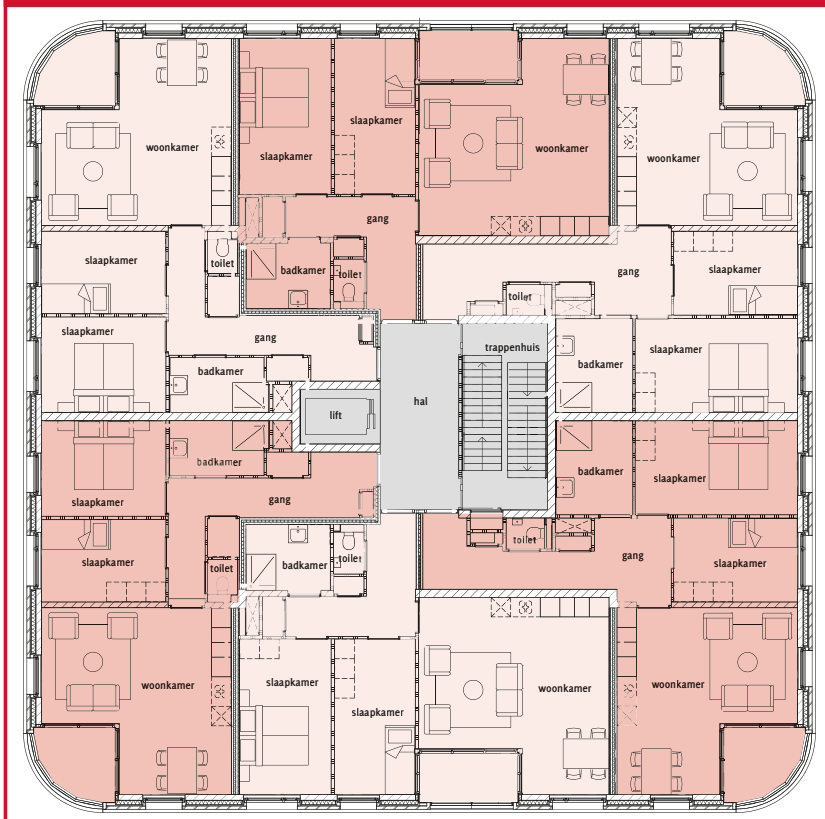
De woontoren

Op het Westhovenplein worden een vijftal woontorens gerealiseerd. Eén van deze torens is speciaal bedoeld voor groepswonen en bestaat uit circa 30 woningen. De meeste woningen hebben 3 kamers en beslaan elk een oppervlakte van ongeveer 65 à 70 m². De verdiepingen zijn zowel per trap als met een lift te bereiken. Bij iedere woning hoort een berging, deze bevindt zich op de begane grond. Daar vindt u ook de gemeenschappelijke ruimte voor de woongroep. De tuin is vrij toegankelijk voor alle bewoners van de 5 woontorens.

Huurprijs € 578 – € 680 kale huur per maand

Oplevering Voorjaar 2019

Groepswonen Westhovenplein



Plattegrond woningen 1^e t/m 5^e verdieping

**Heeft u interesse in deze woongroeplocatie?
Neem dan contact met ons op!**

